

Ergänzung zum Beitrag in FA 10/18, S. 938 f. „Arduino steuert Antennenkoppler“

Die vorliegende Beitragsergänzung enthält einige Bilder, die im Beitrag der Druckausgabe keinen Platz hatten. Sie illustrieren die Umbauarbeiten, die am AAG100 erforderlich sind.

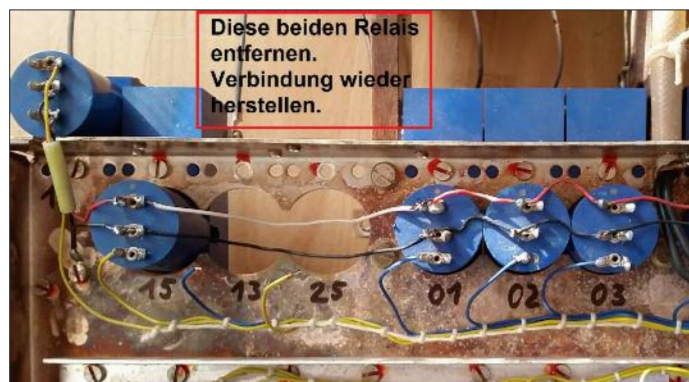


Bild 1:
Umbau des HF-
Teils des AAG100;
Entfernung von
zwei Relais

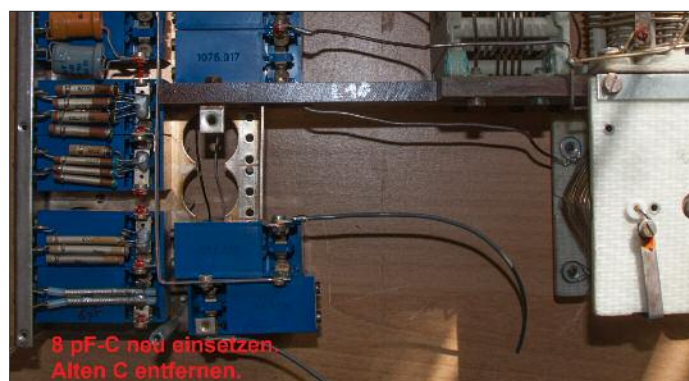


Bild 2:
Neuer 8-pF-Konden-
sator im HF-Teil

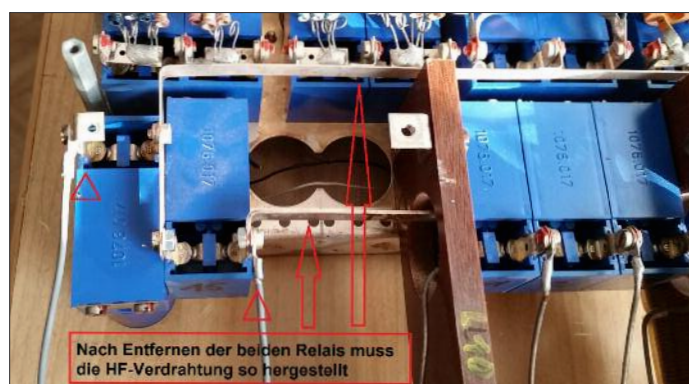


Bild 3:
Herstellung der
HF-Verdrahtung

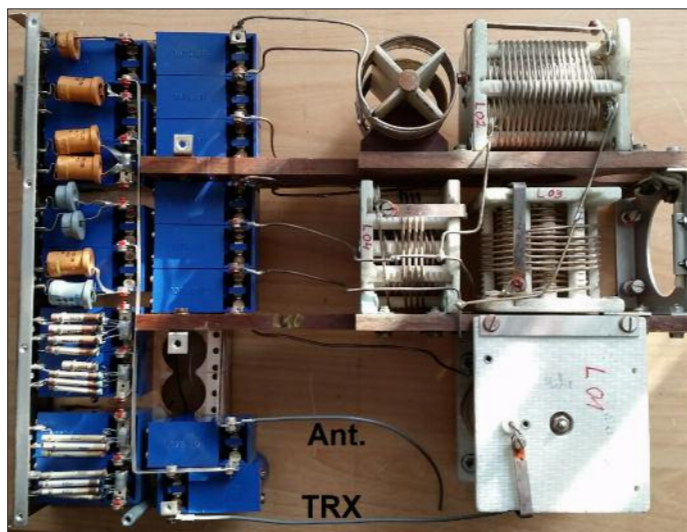


Bild 4:
Verdrahtungsdetails



Bild 5:
Anordnung der
Spulen der L-Dekade



Bild 6:
Selbst gebautes
Steuergerät und
AAG100



Bild 7:
Rückseite des
Steuergeräts

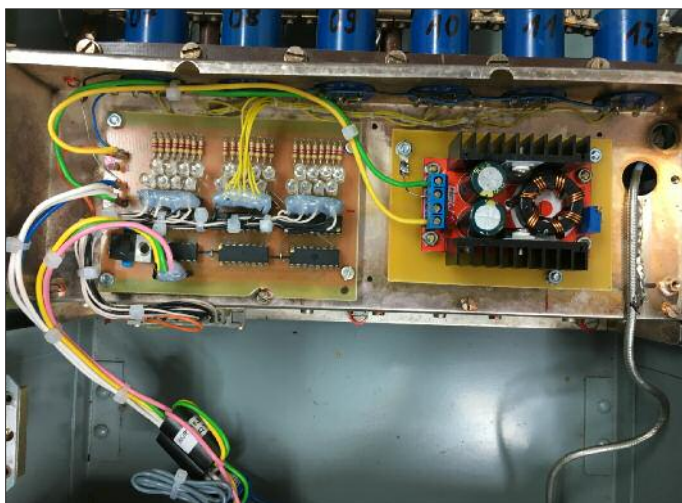


Bild 8:
Neue Steuerplatine
und Leistungsteil im
AAG100

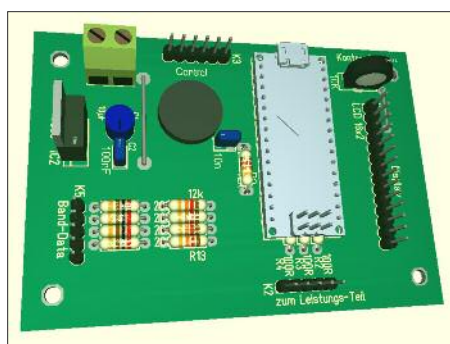


Bild 9: Mithilfe der Layout-Software simuliertes 3-D-Modell der Steuerplatine

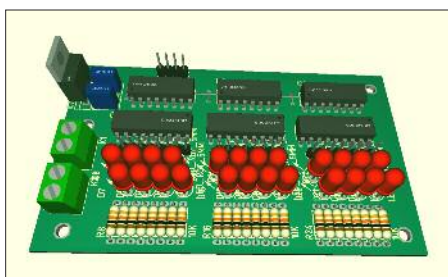


Bild 10: 3-D-Modell der Platine des Leistungsteils des Steuergerts

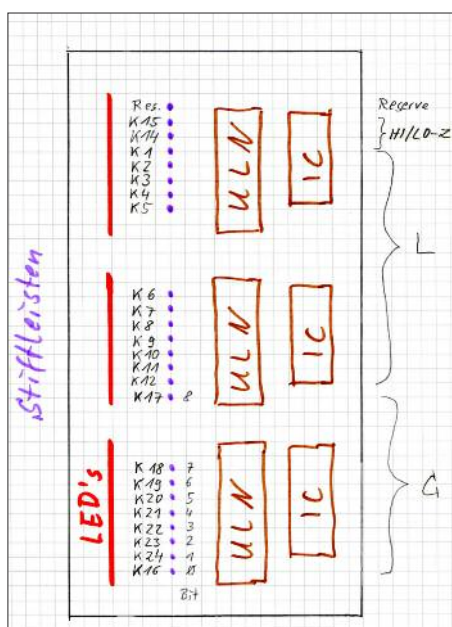


Bild 11: Belegung der Stiftleiste fr das
AAG100-Leistungsteil

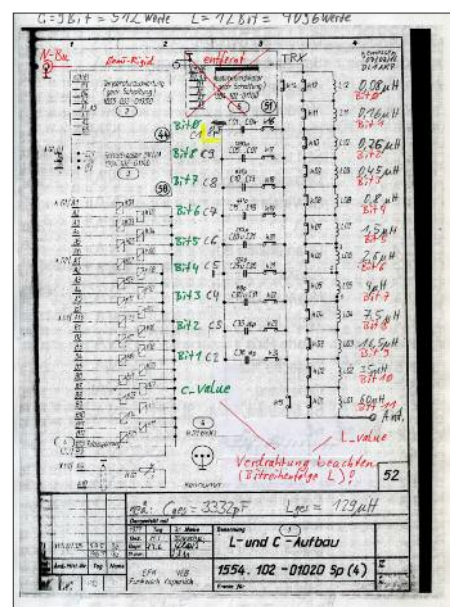


Bild 12: Verdrahtung des AAG100